

Информационный бюллетень № 2

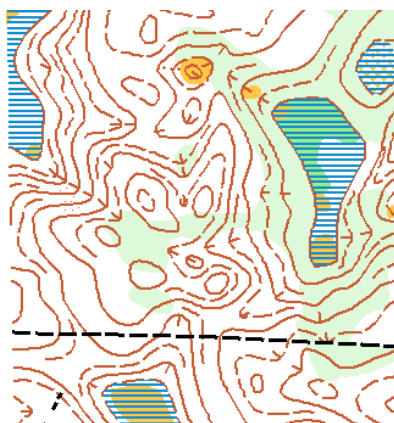
Открытый Чемпионат и Первенство Тверской области ПО СПОРТИВНОМУ ОРИЕНТИРОВАНИЮ Личные соревнования Тверская область, г.Осташков 05.06-07.06.2015г.

Спортивно-техническая информация

Местность и карты района соревнований

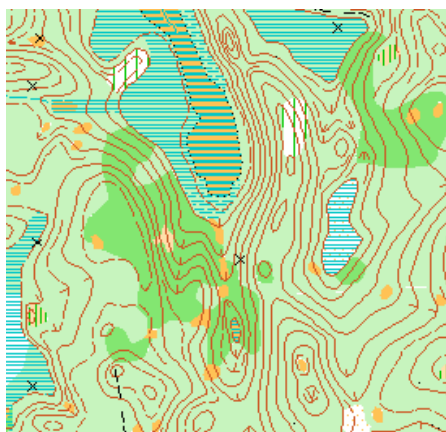
6 июня 2015г. (классическая 30-60)

Местность среднепересечённая, с большим количеством положительных и отрицательных форм. Общий перепад высот в районе 25 м, на склоне до 20 м. Гидрография представлена болотами среднего размера. Лес на 95% - спелый сосновый. Видимость в основном хорошая, имеются участки с еловым подлеском. Залесенность района 100%. Грунт повсеместно песчаный, как правило, с моховым покрытием. Дорожная сеть развита. Карта подготовлена: Митин Ю, Пызгарев В. (2001г.), Дьячков В. (2013г).



7 июня 2015 г. (кросс 60-140)

Местность среднепересечённая. Имеются положительные и отрицательные формы рельефа. Перепад на склоне до 20 метров. Лес в основном еловый. Имеется подлесок: малина, лиственный кустарник. Проходимость от средней до плохой. Дорожная сеть практически отсутствует. Имеются непроходимые болота. Грунт песчаный. Имеются участки с крапивой. Критерий отображения камней 0.5м. Карта подготовлена: Митин Ю, Пызгарев В. (2001г.), Дьячков В. (2013г).



Параметры дистанций (предварительные)

Классика(30-60)

Группа	Длина (м)	КП	Масштаб	Сечение (м)
М60	4110	15	1:10000	2.5
М50	5900	21	1:10000	2.5
М40	5900	21	1:10000	2.5
М21	5900	21	1:10000	2.5
М18	4110	15	1:10000	2.5
М15	3190	12	1:10000	2.5
М12	1910	11	1:10000	2.5
Ж60	2710	12	1:10000	2.5
Ж50	3190	12	1:10000	2.5
Ж40	3190	12	1:10000	2.5
Ж21	4110	15	1:10000	2.5
Ж18	3190	12	1:10000	2.5
Ж15	2710	11	1:10000	2.5
Ж12	1910	11	1:10000	2.5

Кросс(60-140)

Группа	Длина (м)	КП	Масштаб	Сечение (м)
М60	5300	14	1:10000	2.5
М50	6710	19	1:10000	2.5
М40	7310	21	1:10000	2.5
М21	8120	22	1:10000	2.5
М18	6710	19	1:10000	2.5
М15	3980	14	1:10000	2.5
М12	1750	8	1:10000	2.5
Ж60	3300	12	1:10000	2.5
Ж50	3300	12	1:10000	2.5
Ж40	5300	14	1:10000	2.5
Ж21	6710	19	1:10000	2.5
Ж18	3980	14	1:10000	2.5
Ж15	3300	12	1:10000	2.5
Ж12	1750	8	1:10000	2.5