

Информационный бюллетень № 2

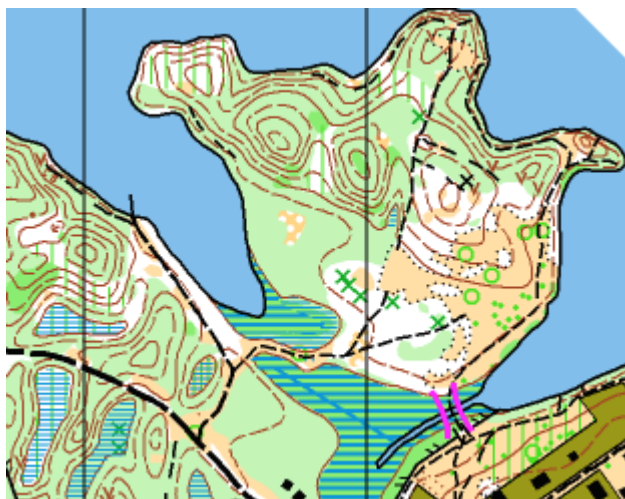
Открытый Чемпионат и Первенство Тверской области ПО СПОРТИВНОМУ ОРИЕНТИРОВАНИЮ Личные соревнования Тверская область, г.Осташков 03.06-05.06.2016г.

Спортивно-техническая информация

Местность и карты района соревнований

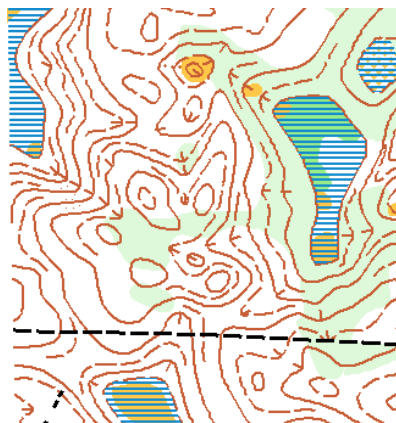
3 июня 2016 г. (ночной старт)

Местность среднепересечённая. Имеются положительные и отрицательные формы рельефа. Дистанции частично проходят по территории сельской застройки.



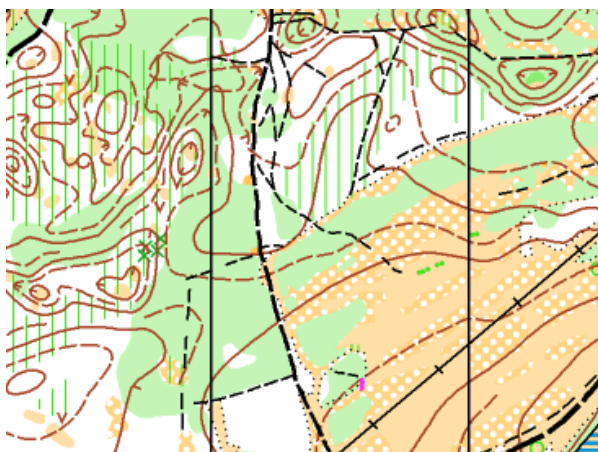
4 июня 2016г. (классическая 30-60)

Местность среднепересечённая, с большим количеством положительных и отрицательных форм. Общий перепад высот в районе 25 м, на склоне до 20 м. Гидрография представлена болотами среднего размера. Лес на 95% - спелый сосновый. Видимость в основном хорошая, имеются участки с еловым подлеском. Залесенность района 100%. Грунт повсеместно песчаный, как правило, с моховым покрытием. Дорожная сеть развита.



5 июня 2016г. **(кросс 60-140)**

Местность среднепересеченная. Проходимость от хорошей до средней. Дорожная сеть развита хорошо. Лес в основном сосновый. Имеются участки полей, заросшие молодым сосняком.



Все карты подготовлены: Митин Ю, Пызгарев В. (2001г.), Дьячков В. (2013г). Коррекция – 2016г. ФСО Тверской области

Параметры дистанций (предварительные)

03.06.16г. Ночной старт

Группа	Длина (м)	КП	Масштаб	Сечение (м)
М60	2570	14	1:7500	2.5
М50	2660	14	1:7500	2.5
М40	3330	16	1:7500	2.5
М21	4060	17	1:7500	2.5
М18	2660	14	1:7500	2.5
М15	2570	14	1:7500	2.5
Ж60	1820	9	1:7500	2.5
Ж50	2570	14	1:7500	2.5
Ж40	2260	14	1:7500	2.5
Ж21	3330	16	1:7500	2.5
Ж18	2570	14	1:7500	2.5
Ж15	1820	9	1:7500	2.5

04.06.16г. Классика(30-60)

Группа	Длина (м)	КП	Масштаб	Сечение (м)
М60	4880	17	1:10000	2.5
М50	5490	19	1:10000	2.5
М40	5490	19	1:10000	2.5
М21	5490	19	1:10000	2.5
М18	4880	17	1:10000	2.5
М15	4400	16	1:10000	2.5
М12	1510	8	1:10000	2.5
Ж60	3020	12	1:10000	2.5
Ж50	4400	16	1:10000	2.5
Ж40	4400	16	1:10000	2.5
Ж21	4880	17	1:10000	2.5
Ж18	4400	16	1:10000	2.5
Ж15	3020	12	1:10000	2.5
Ж12	1510	8	1:10000	2.5

05.06.16г. Кросс(60-140)

Группа	Длина (м)	КП	Масштаб	Сечение (м)
М60	4380	18	1:10000	2.5
М50	6210	20	1:10000	2.5
М40	8010	25	1:10000	2.5
М21	9860	27	1:10000	2.5
М18	6210	20	1:10000	2.5
М15	3390	15	1:10000	2.5
М12	1850	8	1:10000	2.5
Ж60	2740	12	1:10000	2.5
Ж50	3390	15	1:10000	2.5
Ж40	4380	18	1:10000	2.5
Ж21	4880	20	1:10000	2.5
Ж18	3390	15	1:10000	2.5
Ж15	2740	12	1:10000	2.5
Ж12	1850	8	1:10000	2.5