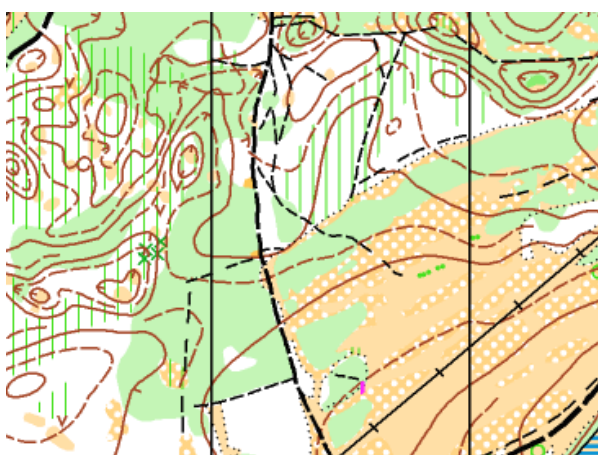


**Открытый
Чемпионат и Первенство
Тверской области
ПО СПОРТИВНОМУ ОРИЕНТИРОВАНИЮ
Личные соревнования
Тверская область, г.Осташков 08.09-10.09.2017г.**

Спортивно-техническая информация

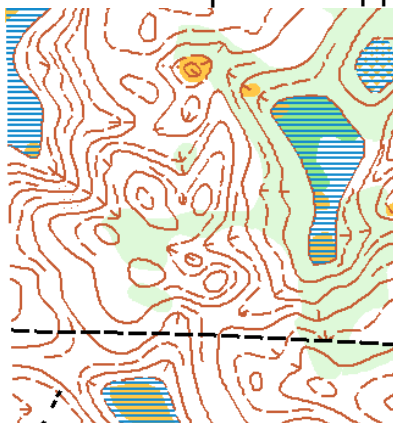
**Местность и карты района соревнований
8 июня 2017г. (ночной старт)**

Местность среднепересеченная. Проходимость от хорошей до средней. Дорожная сеть развита хорошо. Лес в основном сосновый. Имеются участки полей, заросшие молодым сосняком.



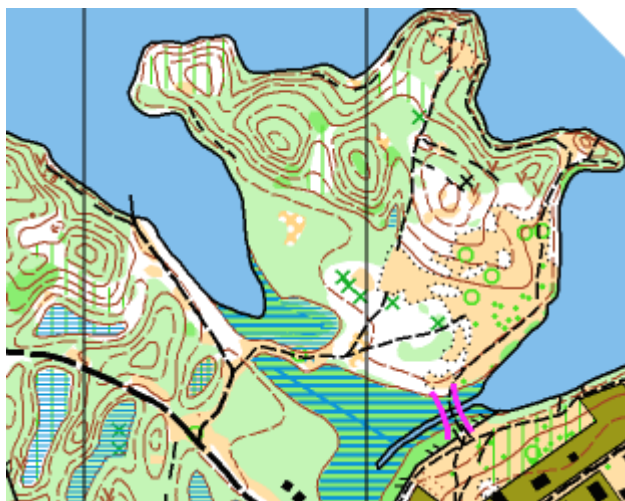
9 сентября 2017г. (классическая 30-60)

Местность среднепересечённая, с большим количеством положительных и отрицательных форм. Общий перепад высот в районе 25 м, на склоне до 20 м. Гидрография представлена болотами среднего размера. Лес на 95% - спелый сосновый. Видимость в основном хорошая, имеются участки с еловым подлеском. Залесенность района 100%. Грунт повсеместно песчаный, как правило, с моховым покрытием. Дорожная сеть развита.



10 июня 2017 г. (кросс 60-140)

Местность среднепересечённая. Имеются положительные и отрицательные формы рельефа. Перепад на склоне до 20 метров. Лес в основном еловый. Имеется подлесок: малина, лиственный кустарник. Проходимость от средней до плохой. Дорожная сеть практически отсутствует. Имеются непроходимые болота. Грунт песчаный. Имеются участки с крапивой. Критерий отображения камней 0.5м.



Все карты подготовлены: Митин Ю, Пызгарев В. (2001г.), Дьячков В. (2013г). Коррекция – 2017г. ФСО Тверской области

Параметры дистанций (предварительные)

08.09.17г. Ночной старт

Группа	Длина (м)	КП	Масштаб	Сечение (м)
М65	3060	11	1:7500	2.5
М50	3630	13	1:7500	2.5
М35	4200	16	1:7500	2.5
М21	4200	16	1:7500	2.5
М18	3630	13	1:7500	2.5
М15	3060	11	1:7500	2.5
Ж65	2460	9	1:7500	2.5
Ж50	3060	11	1:7500	2.5
Ж35	3060	11	1:7500	2.5
Ж21	3630	13	1:7500	2.5
Ж18	3060	11	1:7500	2.5
Ж15	2460	9	1:7500	2.5

09.09.17г. Классика(30-60)

Группа	Длина (м)	КП	Масштаб	Сечение (м)
М65	4510	18	1:7500	2.5
М50	5600	23	1:7500	2.5
М35	5600	23	1:7500	2.5
М21	5600	23	1:7500	2.5
М18	4510	18	1:7500	2.5
М15	3740	17	1:7500	2.5
М12	1330	8	1:7500	2.5
Ж65	1960	10	1:7500	2.5
Ж50	3740	17	1:7500	2.5
Ж35	3740	17	1:7500	2.5
Ж21	4510	18	1:7500	2.5
Ж18	3740	17	1:7500	2.5
Ж15	1960	10	1:7500	2.5
Ж12	1330	8	1:7500	2.5

10.09.17г. Кросс(60-140)

Группа	Длина (м)	КП	Масштаб	Сечение (м)
М65	3290	13	1:10000	2.5
М50	6440	20	1:10000	2.5
М35	7130	23	1:10000	2.5
М21	8060	24	1:10000	2.5
М18	5350	15	1:10000	2.5
М15	3290	13	1:10000	2.5
М12	2110	8	1:7500	2.5
Ж65	2770	11	1:7500	2.5
Ж50	3290	13	1:10000	2.5
Ж35	5350	15	1:10000	2.5
Ж21	6440	20	1:10000	2.5
Ж18	3290	13	1:10000	2.5
Ж15	2770	11	1:7500	2.5
Ж12	2110	8	1:7500	2.5